

Кто может восстановить
волосы изнутри? Мы можем.

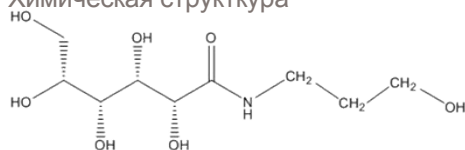
fiberHance™ bm solution

INCI : Hydroxypropyl gluconamide (pending)

Superior hair strengthening - from the inside

Типичные свойства:

Химическая структура



CAS number: 2060570-71-8

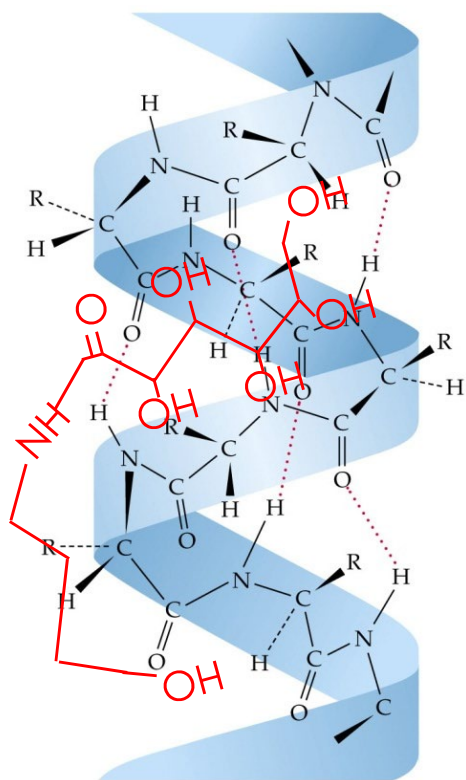
Свойства	Данные
Внешний вид	От прозрачного до опалесц. бесцветный
Запах	Характерный
Содержание твердого, %	48 – 52
pH @ 25°C	4.7 – 5.7
Вязкость по Brookfield, cps (RVT, sp4,10 RPM @	< 50 cps

Способ действия

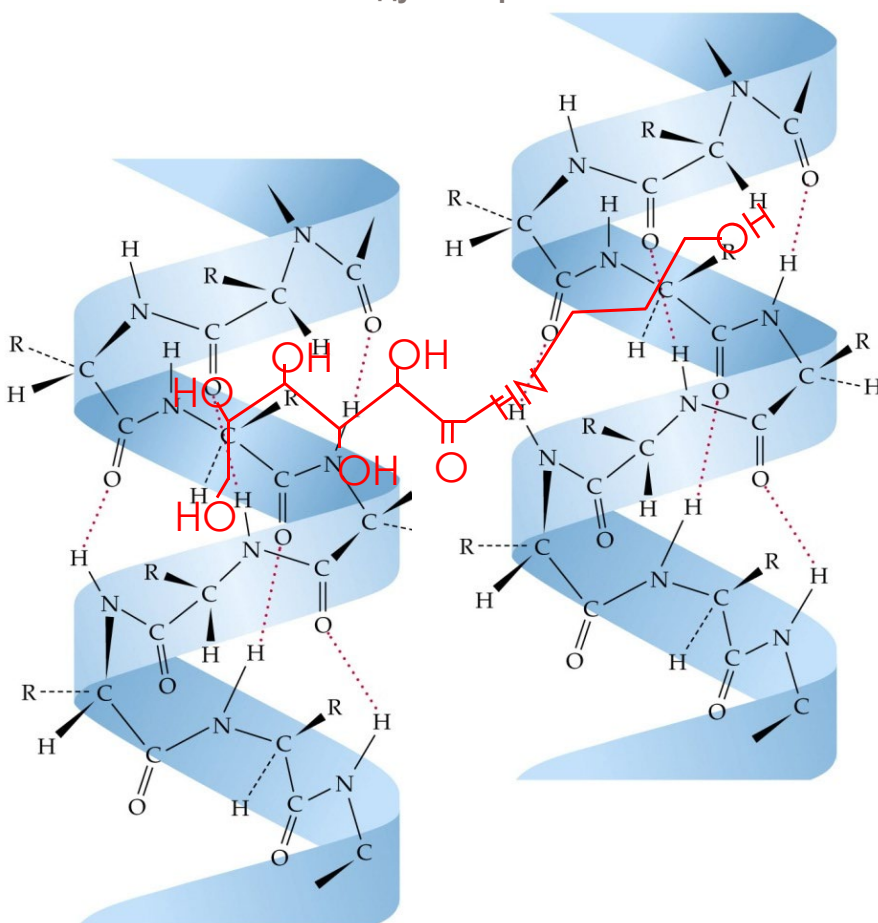
α -Спираль белка в структуре волоса придает прочность волосам. В ослабленных связи разрываются и теряются.

FiberHance™ VM solution небольшая молекула химическая структура и размеры которой были специально разработаны для образования многоточечных новых связей как внутри спирали кератинового кортекса, так и между спиралями (двойной механизм).

Внутри α спирали



Между α спиралями

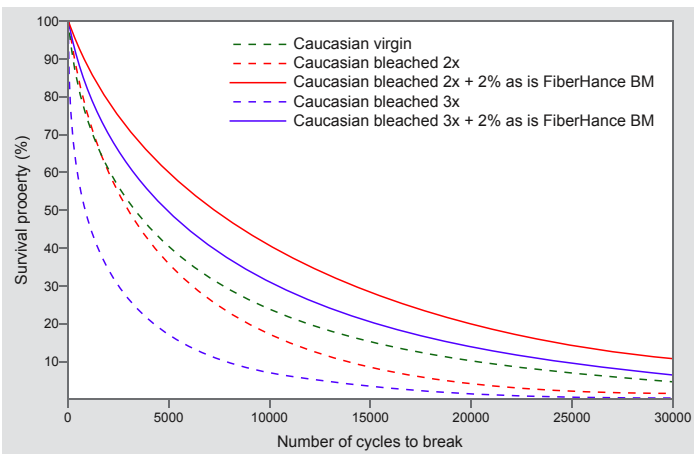


Основные свойства и преимущества

Свойства	Benefits
Уникальный, совершенно новый, запатентованный ингредиент, который усиливает внутреннюю структуру до 3-х раз по сравнению с необработанным волосом	Новые тренды : инновационная технология, уникальность, восстановление внутренних связей дает возможность успешного продвижения на рынке средств восстановления волос.
Создает добавочные водородные и ионные связи в структуре кератина волос.	Новый мультифункциональный механизм действия, оптимизированное действие изнутри на молекулярном уровне
Глубоко проникает в нить волоса в кортекс волоса и восстанавливает силу нити волоса до изначального (не ослабленного) состояния	Очень мало технологий могут декларировать восстановление волос изнутри, эта технология уникальна.
Питает и укрепляет волосяную луковицу.	Уменьшается выпадение волос.
Поставляется как 50% раствор.	Прост в производстве, низкие производственные затраты.
Не воздействует на окружающую среду	Природное происхождение. Нулевое воздействие на окружающую среду.
Эффективен в процессах окраски волос.	Позволяет войти в быстрорастущий сегмент восстановления структуры рынка средств по уходу за волосами

fiberHance bm превосходно восстанавливает волосы изнутри

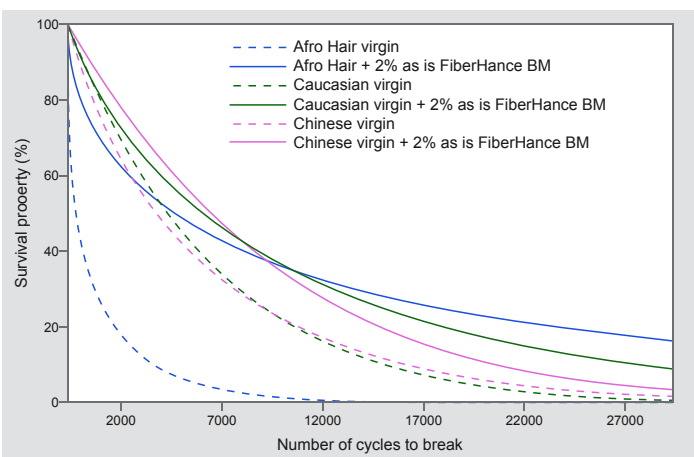
fiberHance bm solution делает волосы в 3 раза сильнее по сравнению с необработанными волосами не зависимо от уровня повреждения волос



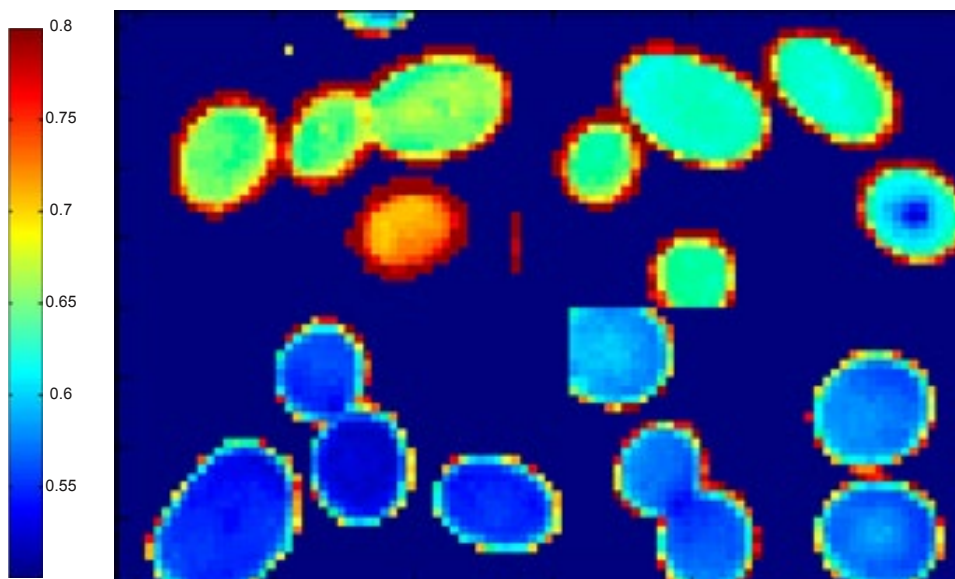
Измерение усталости нити волоса при циклическом растяжении: количество циклов до разрыва. при контролируемой нагрузке. Чем выше число циклов, тем сильнее волос.

Выполнено на 2% растворе, рН4 доводилось, 50% RH, 23°C, n=40-50 нитей, постоянная нагрузка 0.014 г/μ m2 ,

fiberHance bm solution делает волосы в три раза сильнее по сравнению с необработанными волосами не зависимо от типа волос



fiberHance bm solution проникает внутрь нити волоса как показали измерения FTIR



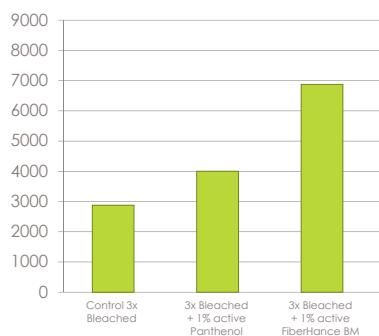
2x отбеленные обработанные FiberHance™ BM solution (soaked 2% as is solution then washed)

Intensity map of band 1400 cm⁻¹ by FTIR.

Увеличение интенсивности связи 1400 см⁻¹ наблюдалось после обработки волос. FTIR интенсивность определяет связь белка и добавки: красный соответствует высшей интенсивности (или высшему содержанию FiberHance) и голубой соответствует низкой интенсивности или отсутствию FiberHance).

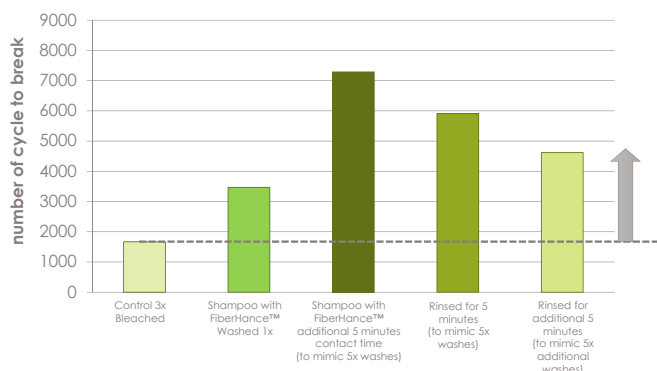
fiberHance вне конкуренции с другими подходами

fiberHance bm solution сравнение с рыночными с средствами восстановления волос – Пантенол



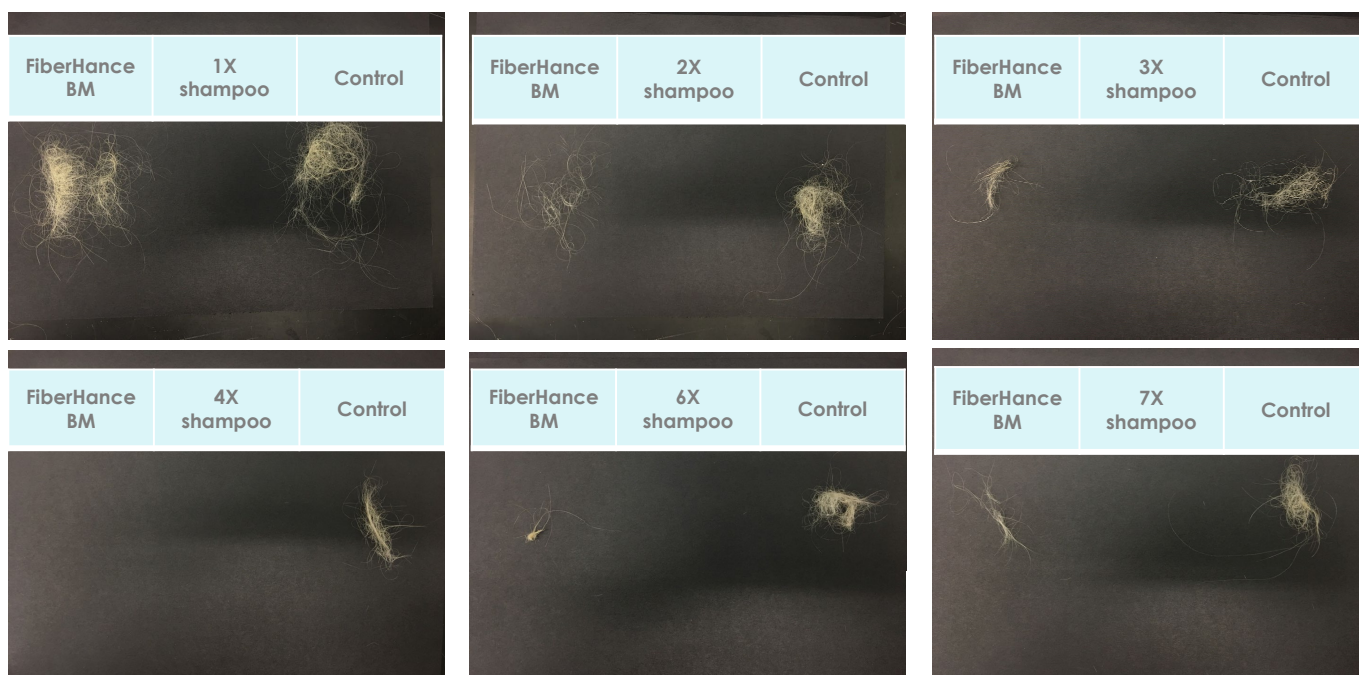
fiberHance рецептура шампуня реально работает (Тестировалась рецептура шампуня 351-18H*)

Performance is maintained even after ceasing use

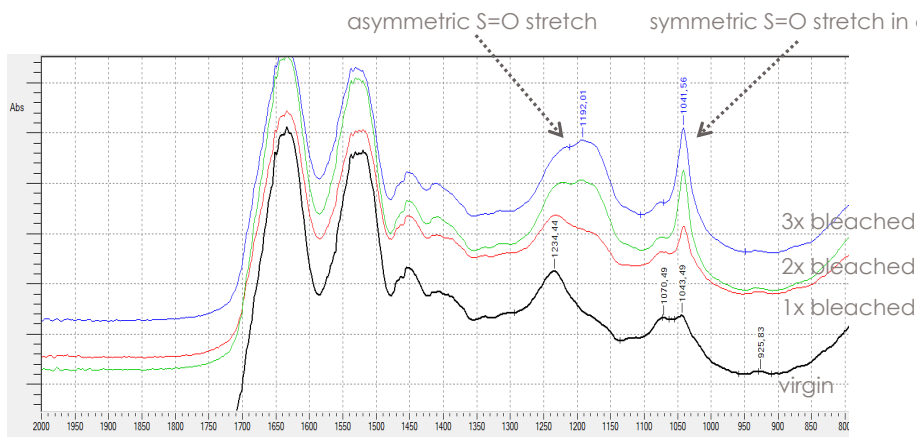


Шампунь с fiberHance уменьшает выпадение волос.

Наблюдается все меньше волос после нескольких применений.



Новые измерения повреждений с использованием FTIR - EDF (эквивалентный фактор повреждения)



EDF (эквивалентный фактор повреждения)
 уровень повреждения выражается как отношение пиков 2 ATR-FTIR 1041 cm-1 / 1071 cm-1

A new “plex” for hair coloring treatments

	commercial color kit for Retail #1	commercial color kit professional retail #2	commercial color kit professional retail #3
	EDF	EDF	EDF
Перед окрашиванием	1,00	0,99	0,00
После окрашивания	1,17	1,02	0,22
После окрашивания (добавка рыночный продукт для восстановления волос)	0,91	0,94	0,14
После окрашивания (добавка FiberHance™ VM solution) к смеси	0,89	0,92	0,16
Тип волос / концентрация смеси	1x Bleached Caucasian Hair, 20g color cream, 20g developer, 5g additive	1x Bleached Caucasian Hair, 6g cream, 6g developer, 2g additive	Caucasian Hair, 6g cream, 6g developer, 2g additive

fiberHance™ VM solution - уменьшает повреждение волос в процессе окрашивания

Чем ниже значение EDF (эквивалентный фактор повреждения) = уровень повреждения